

xpr Access

xpr Locking

B100PADS-SA

KIT



Solution de Contrôle d'Accès Biométrique **xpr**.
Une installation facile, rapide et économique.



➤ B100PADS-SA

Lecteur biométrique autonome avec clavier, montage en saillie

- Mémoire de 100 empreintes + 98 codes
- Clavier rétroéclairé
- 1 relais intégré (2A 24V CA/CC)
- Programmation par clavier ou défilement du doigt
- Code PIN programmable: de 1 à 8 chiffres
- Alimentation: 9-14 V CC
- LED de statut tricolore



➤ PSU12V24W 1,4 Ah

Alimentation en boîtier rail DIN avec batterie intégrée

- ↘ Rail DIN ou montage traditionnel sur mur
- ↘ 1 sortie - LED
- ↘ Avec batterie intégrée
- ↘ Protection électronique des sorties, pas de fusible, reset automatique
- ↘ Sur alimentation secteur: 13,6 VCC
- ↘ Sans alimentation secteur: 12 VCC
- ↘ 24W -2A (secteur) - 1,4 Ah (batterie au Lithium)
- ↘ Chargeur de batterie
- ↘ Normes: CE 89/336/EEC, EN61000-3-2, EN61000-3-3, EN61000-6-4, EN50130-4, RoHS

➤ IGEST 55

Gâche électrique DIN

- ↘ Montage: encastré
- ↘ Gâche à émission
- ↘ Force de maintien: 3230 N/ 330 kgf
- ↘ Alimentation: 10-24 V CA/CC
- ↘ Cycles de résistance testés en usine: 250000
- ↘ Température de fonctionnement: -15°C à +40°C



➤ RTTS

Electronique déportée 1 relais avec bouton poussoir de sortie

- Boîtier en aluminium - Gris clair
- Sortie: 1 relais (2A/24V CA)
- Relais: Mode impulsionnel (1 à 60 s) ou mode marche/arrêt (ON/OFF)
- Electronique moulée dans la résine



98 utilisateurs

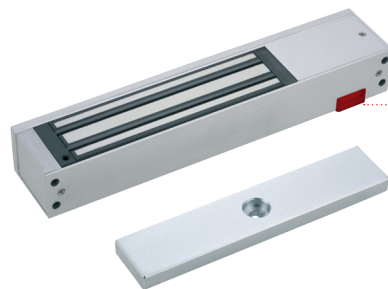
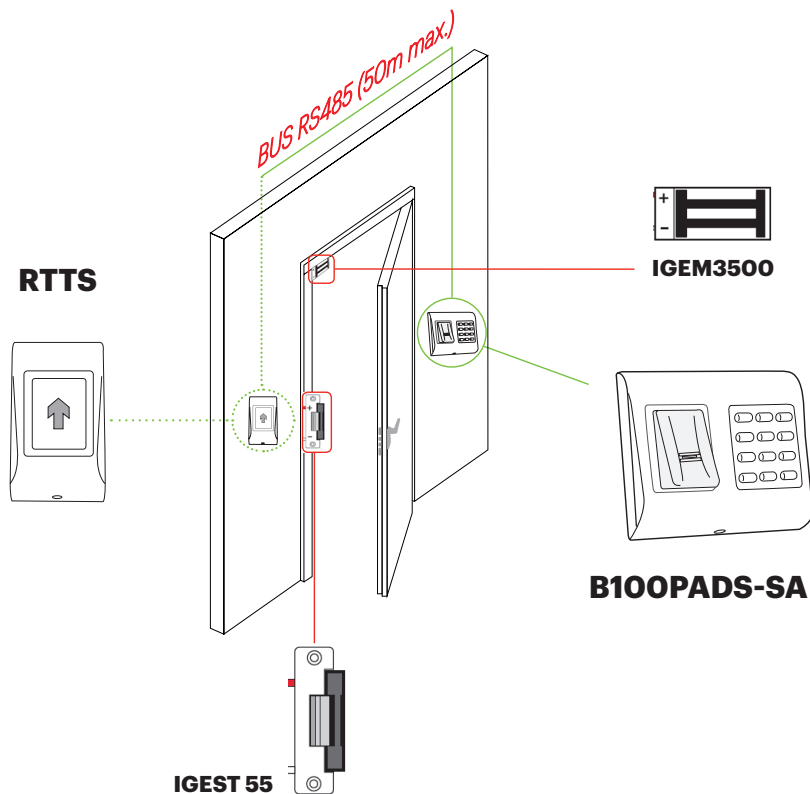


Electronique déportée



100 empreintes

Schéma d'installation



IGEM3500

Electroaimant doté d'une méga LED brevetée « à longue distance »

- Force de maintien réelle testée* (+/-10%): 2430 N/ 243 kgf
- Alimentation: 12V CC/ 24V CC
- Tension: 500/ 250 mA
- Contrôle de verrouillage (LSS): grande LED en forme de "L" permettant le contrôle du statut de la porte à distance + relais
- Traitement anticorrosion certifié: ISO 9227, ASTM B-117 90
- Sans magnétisme résiduel: la contre-plaque ne nécessite pas de répulseur pour ouvrir immédiatement la porte.
- Dimensions (l x h x p): 238 x 48 x 26 mm
- Poids: -2 kg

**Suivant tests de gamme réalisés en laboratoire indépendant.*



LED tricolore

- LED verte: accès autorisé
- LED rouge: accès refusé
- LED orange: mode veille



Mega LED

Electroaimant exclusif et breveté faisant parti d'une nouvelle génération d'électroaimants doté d'une Méga LED. Cette fonction permet de vérifier le statut de la porte à distance.



+



Programmation facile par empreinte ou par le clavier

xpr

www.xprgroup.com

Pourquoi utiliser le kit B100PADS-SA?

XPR offre une solution unique pour résoudre les problèmes les plus fréquents d'accès aux immeubles ou bureaux, tout en maintenant un cadre de travail sécurisé pour tous les employés ainsi que pour l'entreprise.

Ce kit dispose d'une double technologie, biométrie et clavier, tout en un. Haute technologie et rentabilité à un prix économique pour des petites installations.

Plus besoin de chercher deux solutions, une pour le contrôle d'accès et l'autre pour le verrouillage. Tout est inclus dans le kit qui comprend les technologies biométriques et magnétiques les plus modernes.



B100PAD

Lecteur biométrique autonome avec clavier



PSU12V24W 1,4 Ah

Alimentation en boîtier rail DIN, avec batterie intégrée.



RTT

Bouton poussoir de sortie avec électronique déportée intégrée (installation en zone sécurisée)



IGEST 55
Gâche



IGEM 3500
Electroaimant

Tout sous contrôle

- 1** Identification de l'utilisateur par code/empreinte.
- 2** Accès et sortie sécurisée, grâce à l'électronique déportée installée dans la zone sécurisée.
- 3** Système de verrouillage sécurisé. La ventouse est dotée d'une Mega-LED brevetée qui permet de contrôler le statut de la porte à distance.
- 4** Système d'alimentation de longue durée, garantissant le fonctionnement et la sécurité du site en cas de coupure épisodique du secteur.