

EWS/EWSI

UNIDAD DE CONTROL DE ACCESO DE 2 PUERTAS

Potente:

Hasta 15.000 usuarios.
Hasta 30.000 eventos por controlador.

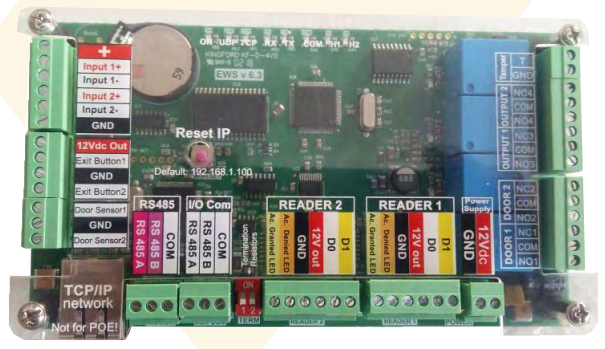
Extensible:

Número ilimitado de controladores por sistema.
Firmware actualizado a través de PROS CS.

Flexible:

Interfaz Wiegand programable (de 26 a 128bits). Programación de 2 salidas, 2 entradas libres y 2 contactos de puertas.

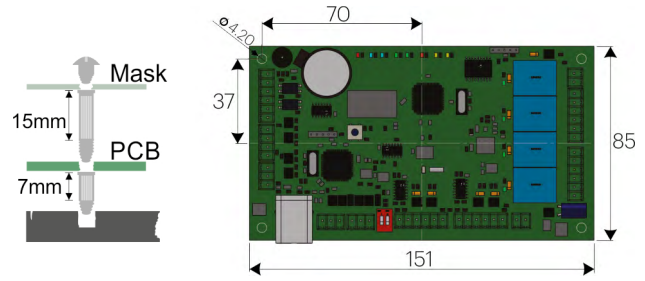
EWSI



CARACTERÍSTICAS

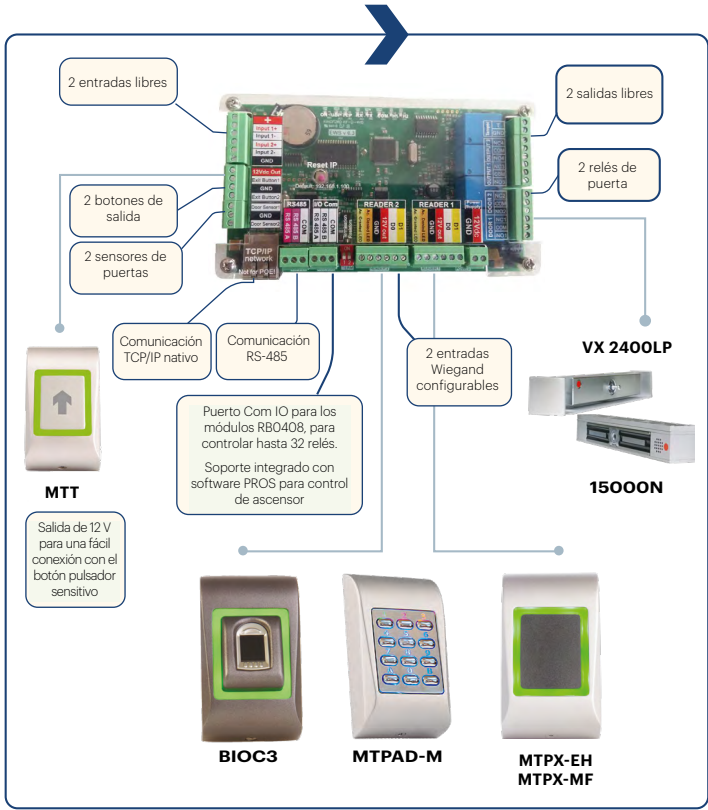
- Unidad de control de dos puertas en red.
- Inteligencia distribuida: los controladores EWS continúan funcionando incluso si no hay comunicación.
- El fallo de un controlador EWS no influye en el rendimiento de los demás.
- TCP/IP nativo integrado en el controlador EWSI.
- Programación de la interfaz Wiegand (de 26 a 128 bits).
- Programación de salidas, entradas y puertas.
- Función anti-retorno, anti-retorno temporizado y función SAS.

DIMENSIONES

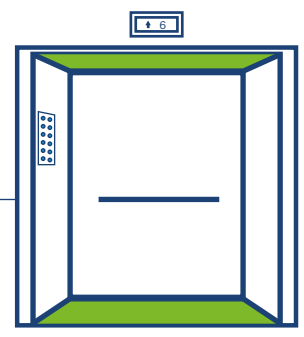


EWS-EWSI

Controladores para 2 puertas con TCP/IP integrado, Entradas para sensores de puertas, botones de salida y entradas/salidas libres



- MODO ASCENSOR



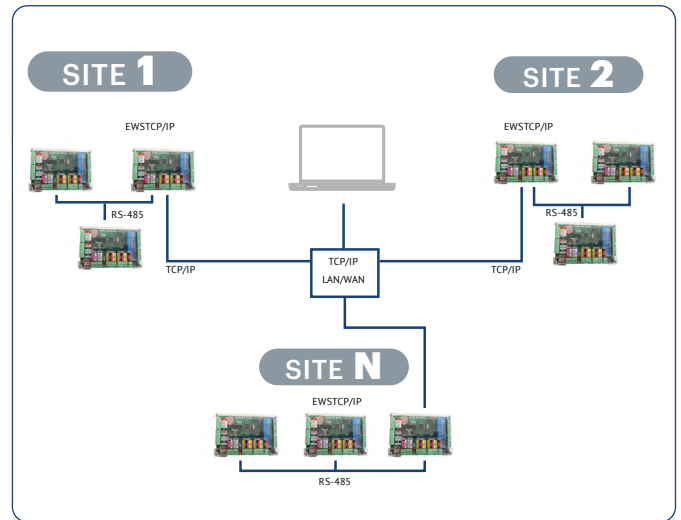
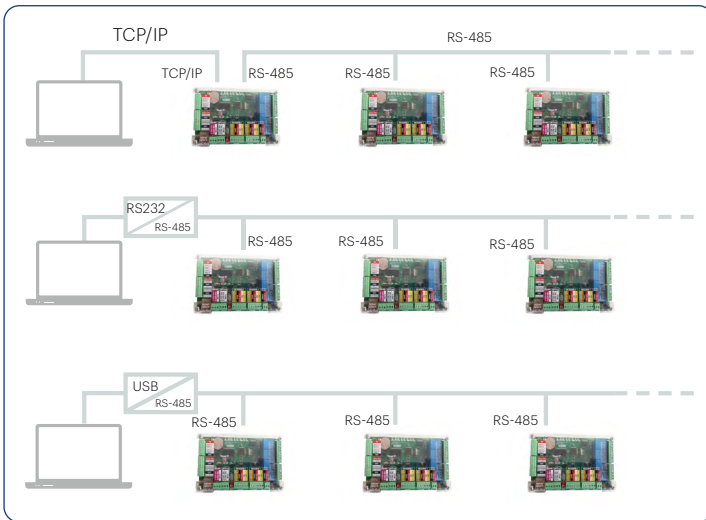
Los controladores EWS/EWSI se pueden poner en modo Ascensor para controlar el acceso por planta y limitar el uso del ascensor solo a aquellas personas que cuenten con una tarjeta autorizada.

- Un panel de entrada/salida RB0408 permite controlar 8 plantas.
- Se pueden usar un máximo de hasta 4 paneles RB0408 boards por controlador (32 plantas).



Todas las especificaciones de producto están sujetas a cambios sin previo aviso.

CONFIGURACIÓN DEL SISTEMA



a) Combinación de un sistema TCP/IP y RS-485 sobre la misma instalación para una flexibilidad máxima (número ilimitado de controladores por sistema, hasta 31 controladores sobre una misma línea RS-485 - distancia máxima 1 km).

CLIENT
PROS CS
SERVER

SOFTWARE PROS CS

- Con el software *cliente-servidor*, varios usuarios pueden acceder a la base de datos del servidor del PC.
- Gestión fácil de la interfaz de las ventanas permitiendo una programación, una gestión y un control simple de la instalación.

Más información sobre el software en:
<http://www.xprgroup.com/es/products/pros-cs/>