

MTT

BOTON SENSITIVO DE SALIDA

El MTT es un pulsador de salida que puede funcionar de forma independiente (autónomo) o conectado a un controlador para abrir desde una zona segura. Con su aspecto fino y su carcasa de aluminio moldeado, el MTT combina elegancia y diseño con fuerza y fiabilidad. También está disponible en ABS negro.

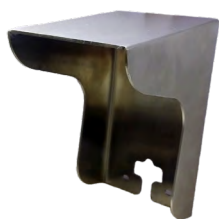
CARACTERÍSTICAS

- Pulsador sensitivo de control
- Funciona en modo encendido/apagado e impulsional
- Antivandálico
- Electrónica moldeada en resina
- Indicación visual con la ayuda de la gran LED rectangular
- Control de luz externa o interna configurable
- Sonido del buzzer al tocar el pulsador
- Sistema de autoprotección integrada

APLICACIONES

Interruptor
Botón de salida (control de acceso)
Botón de ascensor
Paneles industriales

ACCESORIOS

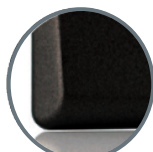


MC MINI
Protección en acero pulido A304 para los lectores de la gama MINI simple.

VERSIONES



MTTS
Gris claro - Metal



MTTBK
Negro - ABS



FLECHA MTTs



SALIDA MTTs

bx Black Edition

Productos disponibles en ABS negro

ESPECIFICACIONES

Alimentación:	12-24 V CC; 15-24 V CA;
Tensión:	máx. 65 mA
Salida de relé:	2 A a 24 V CC / 120 V CA
Entradas:	2 entradas de control externo de la luz
Indicadores de LED:	Rojo y Verde, configurables con interruptor DIP
Temperatura de funcionamiento:	de -20° hasta 50°C
Humedad de funcionamiento:	0-95% sin condensación
Carcasa:	Aluminio moldeado en gris claro
	ABS negro
Placa "Touch":	Acero inoxidable
Protección:	IP65

DIMENSIONES

