

QUICK USER GUIDE



DESCRIPTION/ DESCRIPTION/ DESCRIZIONE/ DESCRIPCIÓN/ ÜBERSICHT/ BESCHRIJVING

WS4-EXT is extender for WS4-1D controller. It expands the controller to 2 door, 2 reader controller. WS4-EXT board does not functions separately, it functions only when attached to WS4-1D board. The WS4-EXT offers 1 reader input, 1 door relay, 3 auxiliary relays and 2 auxiliary inputs.

Le WS4-EXT est le prolongateur pour WS4-1D. Il étend le contrôleur à 2 portes, 2 contrôleurs de lecteur. La carte WS4-EXT ne fonctionne pas séparément, elle ne fonctionne que lorsque fixée à la carte WS4-1D. Le WS4-EXT offre 1 entrée de lecteur, 1 relais de porte, 3 relais auxiliaires et 2 entrées auxiliaires.

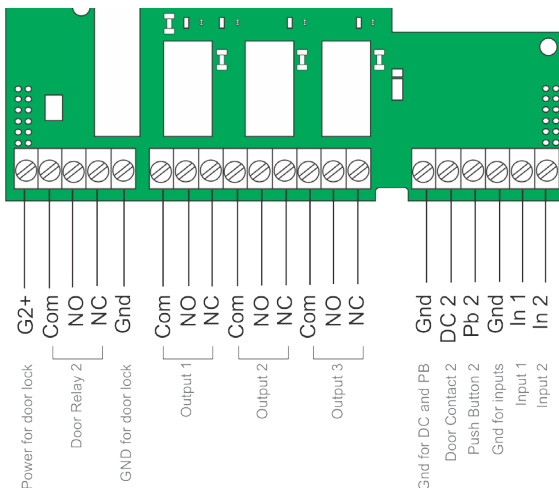
Il modulo extender WS4-EXT è specifico per i controller WS4-1D. Espande il controller con 2 porte e 2 controller per lettori. La scheda WS4-EXT non funziona autonomamente: deve essere necessariamente collegata a una scheda WS4-1D. La WS4-EXT include 1 ingresso per lettore, 1 relè porta, 3 relè ausiliari e 2 ingressi ausiliari.

El WS4-EXT es un extensor para el controlador WS4-1D. Amplía el controlador a 2 puertas, 2 controladores de lector. La placa WS4-EXT no funciona por separado, solo lo hace cuando está conectada a la placa WS4-1D. El WS4-EXT ofrece 1 entrada de lector, 1 relé de puerta, 3 relés auxiliares y 2 entradas auxiliares.

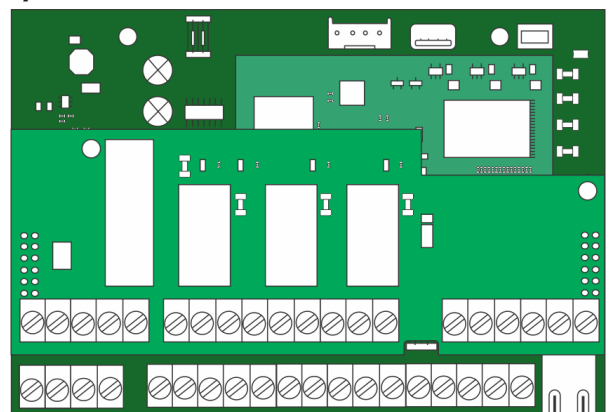
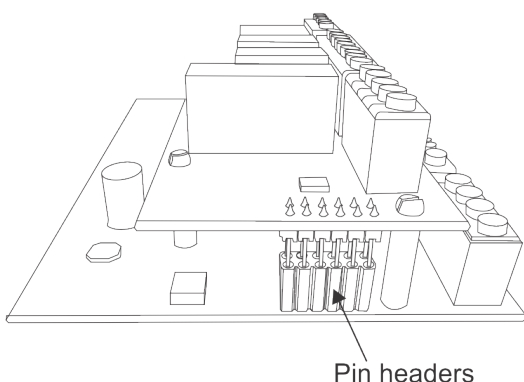
WS4-EXT ist ein Extender für den WS4-1D Controller. Er erweitert den Controller zu einem 2 Türen/2 Leser Controller. Die WS4-EXT Karte ist alleine nicht funktionsfähig, sie funktioniert nur, wenn sie an einer WS4-1D Platine befestigt ist. Der WS4-EXT bietet 1 Lesereingang, 1 Türrelais, 3 Hilfsrelais and 2 Hilfseingänge.

WS4-EXT is een verlengstuk voor de WS4-1D controller. Hij breidt de controller uit tot een 2-deurs, 2-lezer controller. Het WS4-EXT-paneel werkt niet afzonderlijk, het werkt alleen wanneer aangesloten op het WS4-1D-paneel. De WS4-EXT biedt 1 lezeringang, 1 deurrelais, 3 hulprelais en 2 hulpingangen.

TERMINAL BLOCKS/ BORNIERI/ BLOCCHI TERMINALI/ BLOQUES DE TERMINALES/ KLEMMLEISTE/ KLEMBLOKKEN



MOUNTING / MONTAGE/ MONTAGGIO/ MONTAJE/ MONTAGE/ MONTAGE



Plug the WS4-EXT board on top of WS4-1D board using the pin headers.

Brancher la carte WS4-EXT au-dessus de la carte WS4-1D à l'aide des barrettes mâles.

Inserire la scheda WS4 EXT sulla parte superiore della scheda WS4-1D, utilizzando i portacontatti.

Conecte la placa WS4-EXT en la parte superior de la placa WS4-1D utilizando los cabezales de clavijas.

Stecken Sie die WS4-EXT Karte mit Hilfe der Stiftleiste einfach auf die WS4-1D Karte.

Sluit het WS4-EXT-paneel bovenop het WS4-1D paneel aan via de contactstrip met pinnen.

This product herewith complies with requirements of EMC directive 2014/30/EU. In addition it complies with RoHS2 directive EN50581:2012 and RoHS3 Directive 2015/863/EU.

Ce produit est conforme aux exigences de la directive CEM 2014/30/UE. En outre, il est conforme à la directive RoHS2 EN50581:2012 et RoHS3 2015/863/EU.

Questo prodotto è conforme ai requisiti della Direttiva EMC 2014/30/UE. Inoltre, è conforme alla Direttiva RoHS2 EN50581:2012 e RoHS3 2015/863/EU.

Este producto cumple con los requisitos de la Directiva EMC 2014/30/UE. Cumple además con la Directiva RoHS2 EN50581:2012 y RoHS3 2015/863/EU.

Dieses Produkt erfüllt die Bestimmungen der EMV-Richtlinie 2014/30/EU. Darüber hinaus entspricht es der RoHS2-Richtlinie EN50581:2012 und RoHS3-Richtlinie 2015/863/EU.

Dit product voldoet aan de eisen van de EMC-richtlijn 2014/30/EU. En voldoet tevens aan de RoHS2-richtlijn (BGS) EN50581:2012 en RoHS3-richtlijn 2015/863/EU.

