

B100

LECTEUR BIOMETRIQUE AVEC SORTIE WIEGAND

B100 est un lecteur biométrique Wiegand pour des applications de contrôle d'accès. Sa capacité de stockage est de 100 empreintes. Il est doté d'une sortie Wiegand programmable (8 à 128 bits). La configuration du lecteur et l'enrôlement des empreintes se réalisent à travers le logiciel PC.

La connexion entre les lecteurs biométriques et le logiciel de gestion se fait par RS-485 et permet le transfert d'empreinte et la configuration des lecteurs.

La gestion des lecteurs est intégrée dans notre logiciel de contrôle d'accès PROS CS.

Lors de l'intégration avec d'autres systèmes, les outils suivants sont nécessaires:

- Biomanager CS: logiciel client-serveur pour des solutions sans développement supplémentaire.
- CNV1000: convertisseur de communication TCP / RS-485 pour la connexion entre logiciel et lecteurs.



CARACTÉRISTIQUES

- Lecteur d'empreinte en saillie avec capteur capacitif à défilement
- Compatible avec la plupart des contrôleurs Wiegand
- Le revêtement sur la surface du capteur TouchChip protège contre les rayures et l'abrasion due au contact normal avec le bout des doigts et tout contact fortuit avec les ongles des doigts.
- Temps de reconnaissance: < 2 sec
- Capacité de stockage: 100 Empreintes
- La configuration et la gestion des utilisateurs se réalise à l'aide du logiciel
- Résolution de l'image: Jusqu'à 508 DPI
- L'enrôlement peut se faire depuis l'enrôleur de bureau (B100PROX-USB) ou directement depuis le lecteur
- Le réglage du Protocole Wiegand (8 à 128-bit) est disponible avec le lecteur biométrique, le rendant compatible avec les contrôleurs d'interface Wiegand.
- Le réglage du protocole Wiegand se fait depuis le PC
- Le logiciel gratuit BioManager CS est requis lorsque l'installation est réalisée avec un contrôleur tiers.
- Les empreintes enregistrées dans le lecteur et la copie de sécurité sont gardées dans le logiciel.
- Compatible avec le contrôleur XPR: EWS & EWSI , EWS-DR & EWSI-DR
- LED: Verte et rouge: contrôle externe
Orange: mode veille
- Rétroéclairage programmable: mode ON/OFF
- Alimentation: 12V DC
- Consommation: 100mA max.
- Poids: 200g
- Indice IP de protection: IP65

ACCESSOIRE



MC-MINI

Protection en acier brossé A304 pour les lecteurs de la gamme simple Mini.

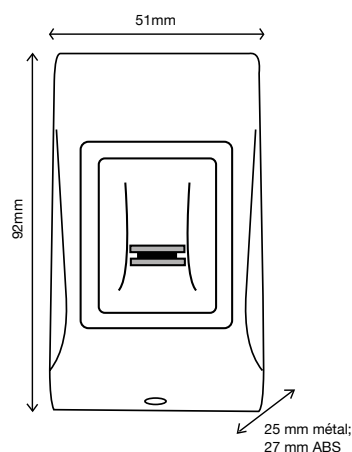
Protection obligatoire lors d'une installation à l'extérieur du produit.

Black Edition

Produit disponible en ABS noir

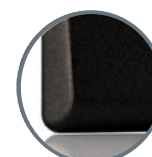


DIMENSIONS



B100S

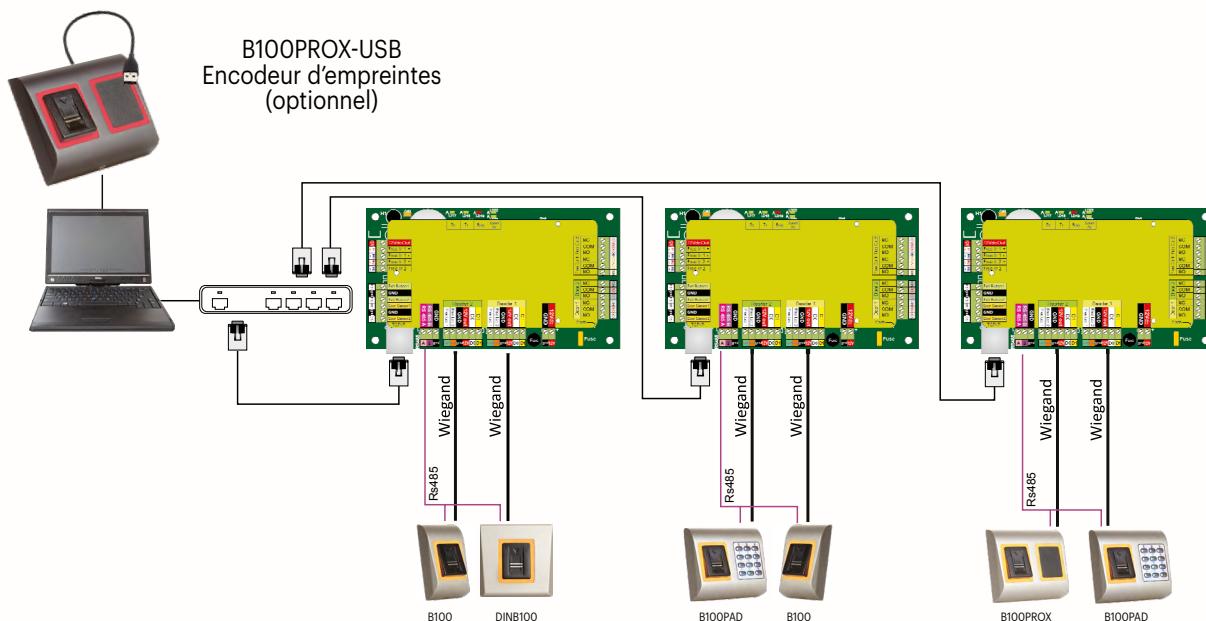
Gris clair - Métal



B100BK

Noir - ABS

➤ CONTRÔLEUR EWS - ARCHITECTURE

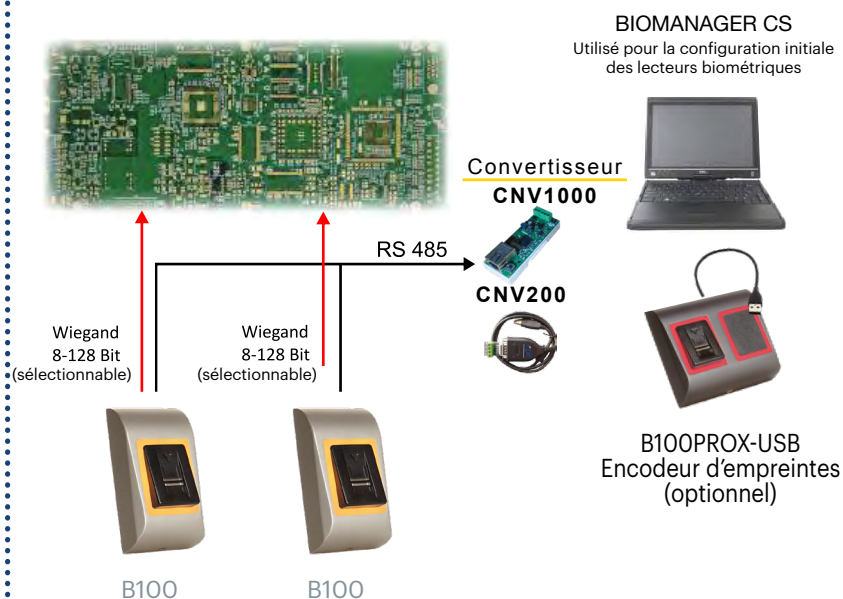


— LOGICIEL PROS CS —

Logiciel de gestion de Contrôle d'Accès Client Server pour système de contrôle en réseau EWS/EWSI. Ce logiciel permet à plusieurs clients de se connecter en même temps localement ou à distance.

CLIENT
PROS CS
SERVER

INSTALLATION AVEC CONTRÔLEUR TIERS- ARCHITECTURE



➤ L'enrôlement d'empreintes peut se faire depuis n'importe quel lecteur biométrique du réseau ou depuis un enrôleur de bureau à sortie USB.

➤ Les empreintes peuvent être envoyées à tous les lecteurs du réseau. L'information des utilisateurs peut être envoyée à plusieurs lecteurs biométriques.

— LOGICIEL BIOMANAGER CS —

- Logiciel PC pour Windows
- Logiciel gratuit de gestion d'empreintes pour lecteurs biométriques XPR.

