

EWS/EWSI

2 TÜR ZUTRITTSKONTROLLEINHEIT

Leistungsstark:

Bis zu 15.000 Benutzer.

Bis zu 30.000 Ereignisse pro Controller.

Aufrüstbar:

Unbegrenzte Anzahl Controller pro System.

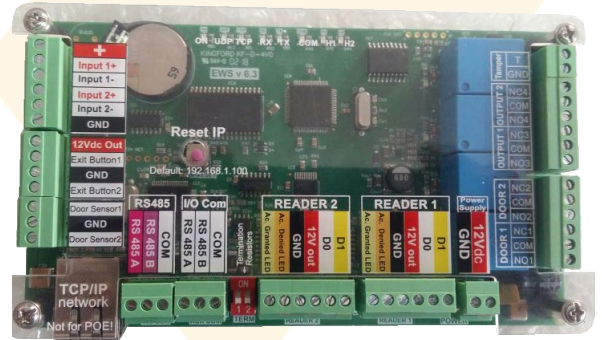
Firmware-Update über PROS CS Software.

Flexibel:

Programmierbare (bitweise) Wiegand-Schnittstelle (26bit bis 128).

Konfigurierbare Ausgänge, Eingänge, Türsensoren.

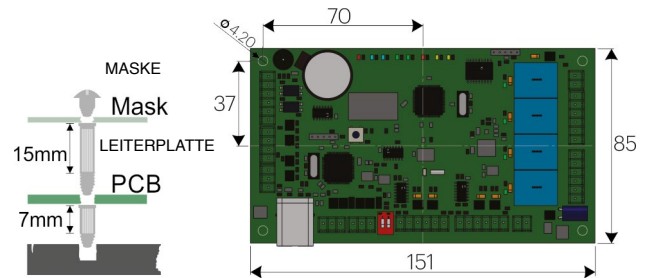
EWSI



MERKMALE

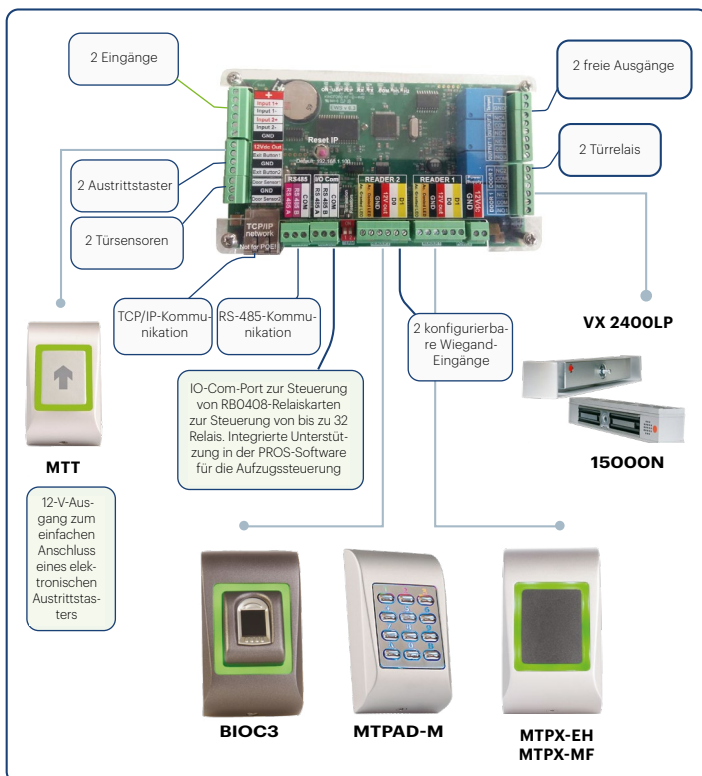
- Vernetzbare Zutrittskontrolleinheit für 2 Türen
- Verteilte Intelligenz. EWS-Einheiten funktionieren auch dann, wenn keine Kommunikation vorhanden ist.
- Der Ausfall einer EWS-Einheit hat keinen Einfluss auf die anderen Einheiten.
- TCP/IP in EWSI integriert.
- Programmierbare (bitweise) Wiegand-Schnittstelle (26bit bis 128bit).
- Konfigurierbare Eingänge, Ausgänge, Türsensoren.
- Anti-Passback, zeitgesteuerter Anti-Passback und Schleusenfunktion.

MASSE

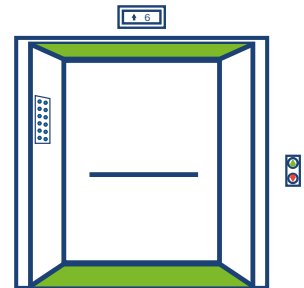


EWS-EWSI

Zutrittskontrolleinheit für 2 Türen mit integriertem TCP/IP, Türsensor-Eingängen, Austrittstaster-Eingängen und freien Ein-/Ausgängen

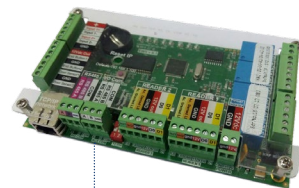


- AUFZUG-VERWALTUNG -



Der EWS-Controller kann auch im Aufzugmodus verwendet werden, für die Zugangskontrolle der Stockwerke. Dies erlaubt Ihnen, die Nutzung des Aufzugs auf autorisierte Kartennutzer zu beschränken.

- Eine RBO408 I/O-Karte ermöglicht die Zutrittskontrolle von 8 Stockwerken.
- Es können maximal vier RBO408-Karten pro EWS-Controller (32 Stockwerke) verwendet werden.



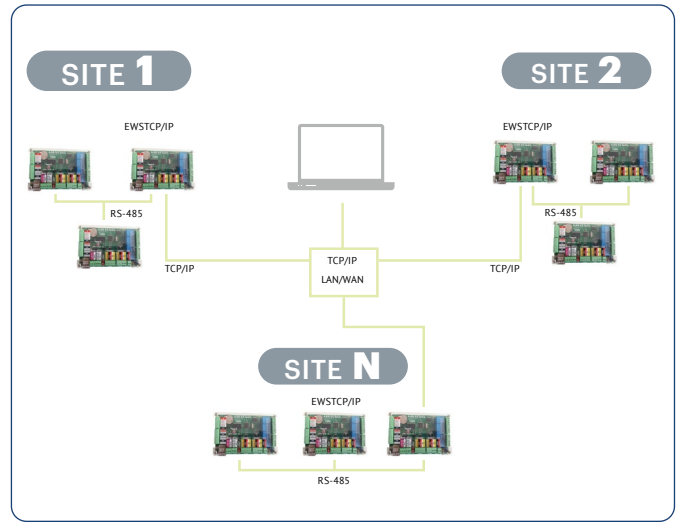
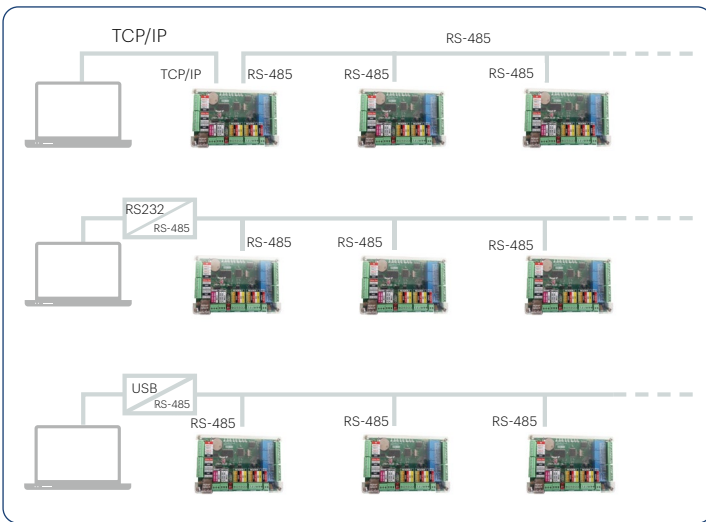
EWS/ EWSI



RBO408

RBO408

SYSTEMARCHITEKTUR



Kombination von TCP / IP und RS-485 in einem System für maximale Flexibilität (unbegrenzte Anzahl von Controllern im System, bis zu 31 Geräte inklusive Leser in einer RS-485-Linie - max. Entfernung 1 km).

CLIENT
PROS CS
SERVER

PROS CS-SOFTWARE

- Client-Server-Software, mehrere Benutzer können auf den Server-PC zugreifen.
- Benutzerfreundliche Windows-Schnittstelle für einfache Programmierung, Verwaltung und Kontrolle der Installationen.

Weitere Informationen zur Software unter:
<http://www.xprgroup.com/products/pros-cs/>