

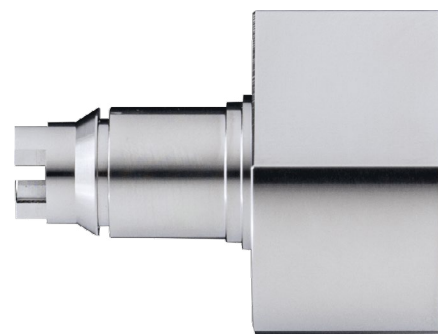
# PXP-CY-KB-29

## Bouton mécanique

Le PXP-CY-KB-29 est un bouton mécanique à utiliser avec le cylindre PXP-CY.

En attachant et en connectant simplement le bouton mécanique et la tête électronique, la polyvalence du cylindre permet différentes configurations. Il est possible de le convertir d'un système de contrôle d'accès électronique à un système à bouton mécanique.

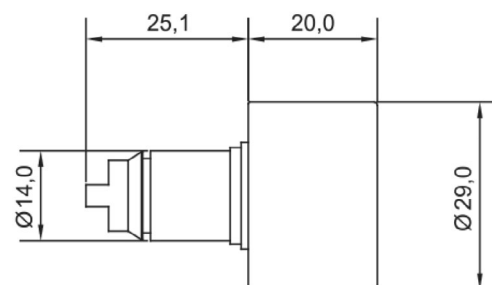
Avec le PXP-CY-KB-29, le cylindre peut être fermé et ouvert depuis l'intérieur à tout moment.



### CARACTÉRISTIQUES

- Fixation aisée du bouton mécanique sur le corps du cylindre (PXP-CY).
- Pour une application à l'intérieure comme à l'extérieure (dans le cas de ce dernier, les conditions environnementales doivent être vérifiées).

### DIMENSIONS



### CONFIGURATION DU CYLINDRE

Exemple de configuration du cylindre avec le bouton mécanique PXP-CY-KB-29 d'un côté.

PXP-CY-MF



PXP-CY



PXP-CY-KB-29

